

Carrier i-Vu, controle via het web



i-Vu biedt totale controle over Carrier-systemen, vanaf elke plaats ter wereld, met een standaard webbrowser. Met i-Vu kunnen alle essentiële gebouwbeheerfuncties eenvoudig worden uitgevoerd. Het is mogelijk de systeemstatus te bekijken aan de hand van apparatuurgrafieken en processchema's. Setpoints kunnen worden ingesteld en met betrekking tot i-Vu's trending- en alarmeringsmogelijkheden wordt informatie verschaft over de belangrijkste gebouwcondities. Met de i-Vu CCN module kunnen maximaal 100 koelmachines/warmtepompen, universele regelingen en Aquasmartsystemen op het Carrier Comfort Network worden beheerd.

De aansluiting vindt plaats via een lokaal Ethernet netwerk (LAN) of een directe internetverbinding. Het airconditioningsysteem is vanaf elke gewenste plaats in de wereld te regelen en wordt bewaakt met een standaard webbrowser of PDA met WAP-functie. Systeemsetpoints kunnen grafisch worden ingesteld, gewijzigd en bekeken. Met i-Vu is systeemnavigatie volgens de leverancier eenvoudig. "Toegang krijgen tot grafieken, eigenschappen, alarmmeldingen, trends en rapportage voor elke systeemcomponent? Wijs de gewenste functie aan in de navigatiestructuur en klik erop."

Meer informatie: www.carrier.nl



Airwell wijnkoeler beschermt wijncollectie

Niets is zo belangrijk voor wijn als een goede temperatuur. Een koeling voor een wijnkelder moet aan de hoogste eisen voldoen. Iedere wijncollectie is immers waardevol en verdient een goede bescherming. Niet alleen kwaliteit en betrouwbaarheid zijn belangrijk, maar ook een eenvoudige bediening en elegant design, vindt leverancier Airview luchtbehandeling. De Airwell wijnkoelers kunnen een ruimtetemperatuur tussen de 12 en 18 °C handhaven. De buitenlucht temperatuur mag hierbij tot -10 °C dalen. De wijnkoelers

bestaan uit een binnen- en buitenunit. De binnenunits zijn standaard geschikt voor montage laag aan de wand of onder het plafond. Om de bediening van de wijnkoeler zo eenvoudig mogelijk te maken, worden de systemen geleverd met een vaste wandbediening. "Alle instellingen van de unit kunnen zo snel en eenvoudig worden aangepast, zonder de rust van de wijn te verstoren." De wijnkoelers zijn leverbaar in vijf verschillende capaciteiten tussen de 1,9 en 5,5 kW.

Meer informatie: www.airview.nl

Besturing nu eenvoudig toegankelijk



Eenvoudig toegankelijke besturingen voor iedere koeltechnicus, dat is baanbrekend nieuws van Dixell. "Met de zeer complete productserie kan tegen een gunstige prijs een totale installatie bestuurd worden. De flexibele totaaloplossingen voor duurzame koelinstallaties bieden eenvoudig onderhoud door service op afstand en optimalisatie van bewaarcondities conform HACCP. Dat alles is vereend in de XWEB serie met Web Server Technologie."

Met de regelaars voor elektronische

expansieventielen en andere slimme functies zoals setpointverschuivingen voor verdamper- en condensordruk-optimalisatie en compressorrack-optimalisatie, zijn grote energiebesparingen te realiseren. "Dat zijn functies die vroeger voorbehouden waren aan PLC-programmeurs. Met de uitgebreide ondersteuning van Uniechemie en Dixell onderscheidt u zich hiermee tegenover de rest. In gebruiksgemak en in prijs."

Meer informatie: www.uniechemie.nl

Opnieuw: zuiverheid van geregenereerde R-22

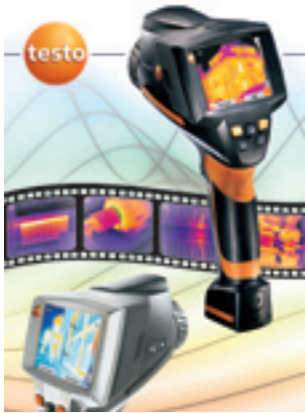


Linde Gas Benelux houdt vast aan een zuiverheid van 99,5% voor de geregenereerde R-22 die zij in Nederland op de markt beschikbaar zal stellen. Dit is de uitkomst van een recent gesprek tussen Linde Gas en het Ministerie van VROM, waarin de wijzigingen op EU-verordening 2037/2000 zijn besproken. Daarmee handelt Linde Gas in lijn met haar zusterbedrijven in Europa, en voldoet daarmee aan de verwachtingen als uitgesproken door het Europees Parlement. Hoewel in de nieuwe verordening ten aanzien van geregenereerd koudemiddel wordt gesproken over een 'prestatienorm' in plaats van een 'kwaliteitsnorm', heeft het Ministerie van VROM de verwachting uitgesproken dat de op de Nederlandse

markt actieve koudemiddelenleveranciers geregenereerde R-22 op de markt zullen brengen die vergelijkbaar is met de kwaliteit van virgin material R-22. Dit impliceert derhalve een gegarandeerde zuiverheid van minimaal 99,5%. In hetzelfde gesprek bevestigde genoemd ministerie dat de wijze waarop Linde Gas Benelux geregenereerde R-22 beschikbaar zal stellen voor de installateurs voldoende borging biedt voor wat betreft hun verantwoordelijkheid middels de koudemiddelenregistratie. Een verplicht onderdeel voor elke installateur. Voor vragen over de HCFK-uitfasering, beschikbaarheid van geregenereerde R-22 of klantspecifieke oplossingen kan te allen tijde contact worden opgenomen met Linde Gas Benelux.

Meer informatie: de heer Erik Huysing, tel. 010 246 13 39 of www.lindegasbenelux.com

Nieuwe warmtebeeldcamera's van Testo



Dit najaar introduceert Testo de Testo 875 en de testo 881. De testo 875 is het nieuwe instapmodel van Testo. De detector van 160 * 120 pixels legt in detail energieverstopping in gebouwen of problemen in schakelkasten vast. Dankzij de hoge temperatuurgevoeligheid van < 110 mK zijn zelfs de kleinste temperatuurverschillen waarneembaar. Nadat de opnamen zijn gemaakt zorgt de meegeleverde IRSof

voor een nauwkeurige analyse. En de geïntegreerde rapportagefunctie zorgt in een handomdraai voor een thermografierapport. "De eenvoudige Nederlandstalige menustructuur en het grote display maken de camera tot een ideale partner van iedere EPA adviseur, elektrotechnicus of onderhoudsmonteur."

De testo 881 heeft een nog betere temperatuurgevoeligheid van < 80 mK en krijgt ieder temperatuurverschil haarscherp in beeld. Daarnaast zorgt de hogere beeldfrequentie van 33 Hz dat ieder object en iedere verandering direct kan worden waargenomen. Standaard meet de testo 881 tot 350°C, en optioneel is dit uit te breiden tot zelfs 550°C.

"Uniek voor beide nieuwe camera's is de prijs-/kwaliteitverhouding. Met de hoge nauwkeurigheid en de standaard meegeleverde analysesoftware zetten zij wederom de standaard."

Meer informatie: www.testo.nl

GEA Polacel levert capaciteit op maat



GEA Polacel Cooling Towers ontwerpt, produceert en onderhoudt koeltorens. "In dit werkveld is de onderneming het synoniem voor kwaliteit en vernieuwing. Zo bouwen wij al vanaf 1967 koeltorens en lopen ook nu weer voorop waar het gaat om zaken als efficiency en geluidsreductie. GEA Polacel onderbouwt de geleverde kwaliteit met een goede en adequate service organisatie. Daarbij bieden wij onze afnemers het comfort van complete

zekerheid." GEA Polacel ontwerpt, produceert en levert een complete range koeltorens in kruis- en tegenstroomuitvoering. Op basis van een modulair systeem leveren zij capaciteit op maat. Binnen de standaard productrange zoeken ze oplossingen voor praktisch alle eisen. Waar nodig kunnen zij, als producent met eigen engineering, bovendien ingaan op klantspecifieke wensen.

Meer informatie: www.geagroup.com

I-see sensor zorgt voor comfort en efficiëntie



Een groot deel van de wand- en vierzijdige cassette modellen van Mitsubishi Electric Cooling & Heating zijn standaard of optioneel voorzien van de energiebesparende en comfortverhogende I-see sensor. Dit is een sensor die in de koelstand de warmste plek in een ruimte detecteert en de luchtstroom automatisch op deze plek richt. De ruimte wordt hierdoor snel, effectief en dus energiezuinig gekoeld en blijft op de ingestelde temperatuur, zonder dat extra bijgekoeld hoeft te worden. In de verwarmingsstand werkt het tegengesteld en zoekt de

sensor het koelste gedeelte van de ruimte om die te verwarmen. De I-see sensor is een intelligent systeem en reguleert niet alleen de luchttemperatuur, maar beheerst ook de luchtstroom en vochtigheidsgraad. Dit voorkomt in de koelstand een onaangename koude luchtstroom en/of te droge lucht. Het systeem is door de I-see sensor veel energiezuiniger dan een conventionele wandunit. De I-see sensor kan handmatig in- of uitgeschakeld worden.

Meer informatie: www.alklima.nl en www.mitsubishi-airco.nl

Nieuwe norm in woningverwarming: Altherma™ HT

Naast de laagtemperatuursversie brengt Daikin nu ook een hogetemperatuur-lucht/water-warmtepomp voor woningverwarming en warmtapwaterbereiding op de markt. De Daikin Altherma HT is uitgerust met een dubbele warmtepomp die thermische energie uit de omgevingslucht haalt en deze warmte afgeeft via een watercircuit. De warmtepomp in het buitendeel biedt een tussenliggende temperatuurbron voor de warmtepomp in het binnendeel. De uitgaande watertemperatuur van 80 °C wordt dankzij de hoge energieprestaties van de warmtepomp bereikt zonder bijkomende boosterwarming. Dat maakt van Daikin Altherma HT een doeltreffend systeem. Beide warmtepompen werken bovendien op inverter-basis. Dat draagt bij aan de efficiëntie van het systeem en maakt een rendement van 300% mogelijk.

De Altherma HT kan optioneel ook de warmtapwaterbereiding verzorgen. "Aangezien het systeem water probleemloos verwarmt tot hoge tem-

peraturen, kan een boiler moeiteloos 400 à 500 liter water leveren." Het warmtepompsysteem werkt volgens de leverancier voortdurend bij een hoge temperatuur en kan ook zonder boosterwarming voor een thermische desinfectie van legionella zorgen.

Om het ruimtebeslag te minimaliseren kan de boiler worden gemonteerd op de compacte Hydrobox, die alle hydraulische onderdelen (warmtepomp van het binnendeel, expansievat, driefweg- en afsluitkleppen) omvat. "Het strakke en stijlvolle design van het op de vloer te monteren binnendeel, als ook de stille werking in de nachtstand die het geluid met 3 dB(A) verlaagt, dragen bij tot de aantrekkelijkheid van dit nieuwe systeem. Een intelligente afstandsbediening staat garant voor een optimale werking en comfort."

Daikin houdt op verschillende locaties in het land speciale Warmtepomp Informatie Dagen.

Meer informatie: www.daikinwidagen.nl